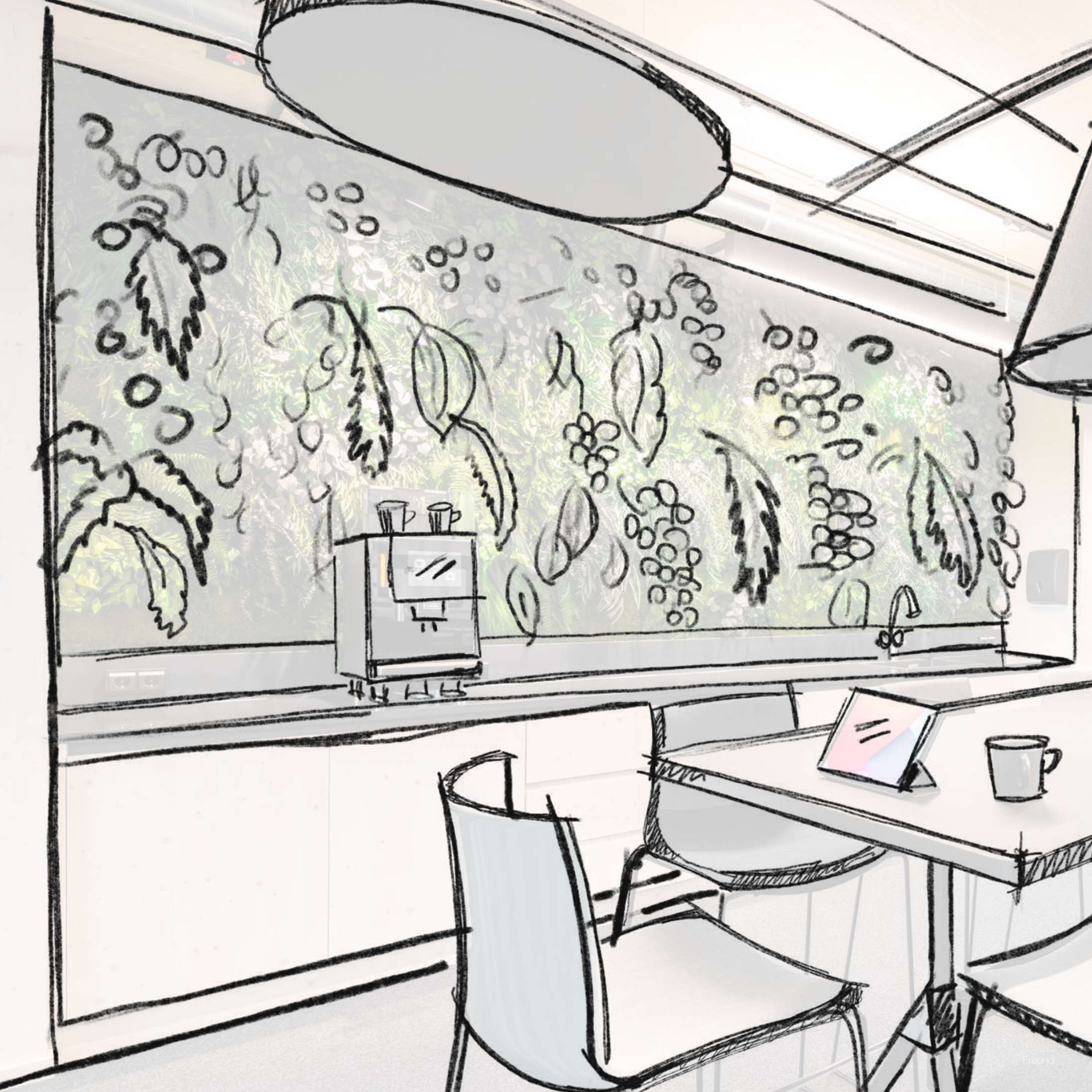


# Begrünung & Raumklima

Wer das Betriebsklima verbessern will, sorgt für Begrünung und gute Luft in den Büroräumen: Dies gelingt mit einer Vielzahl spannender Lösungen rund um Pflanzen, natürliche Moosmaterialien und Geräten zur Verbesserung der Luftqualität.







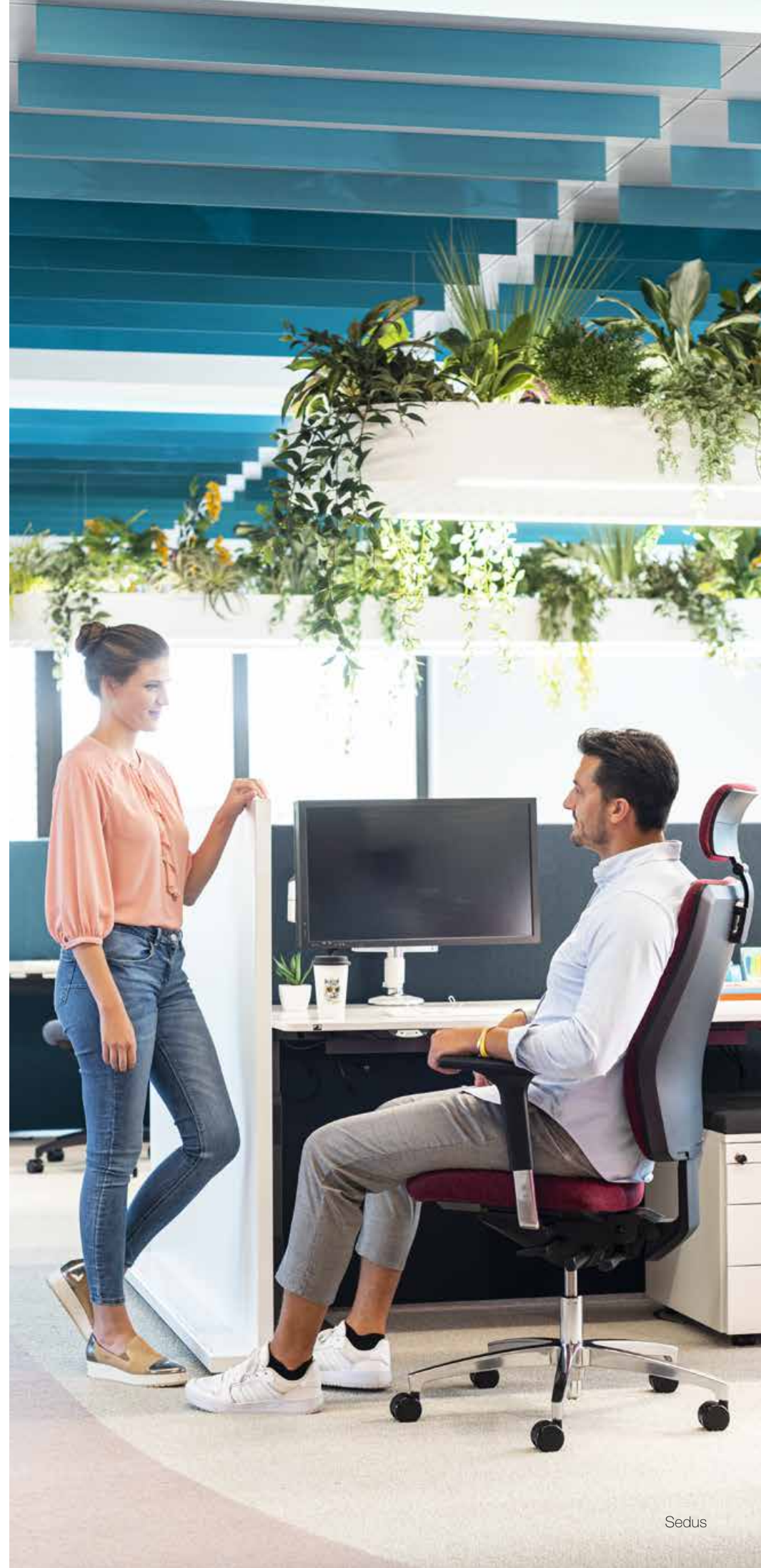
CP



CP



Götessons



Sedus

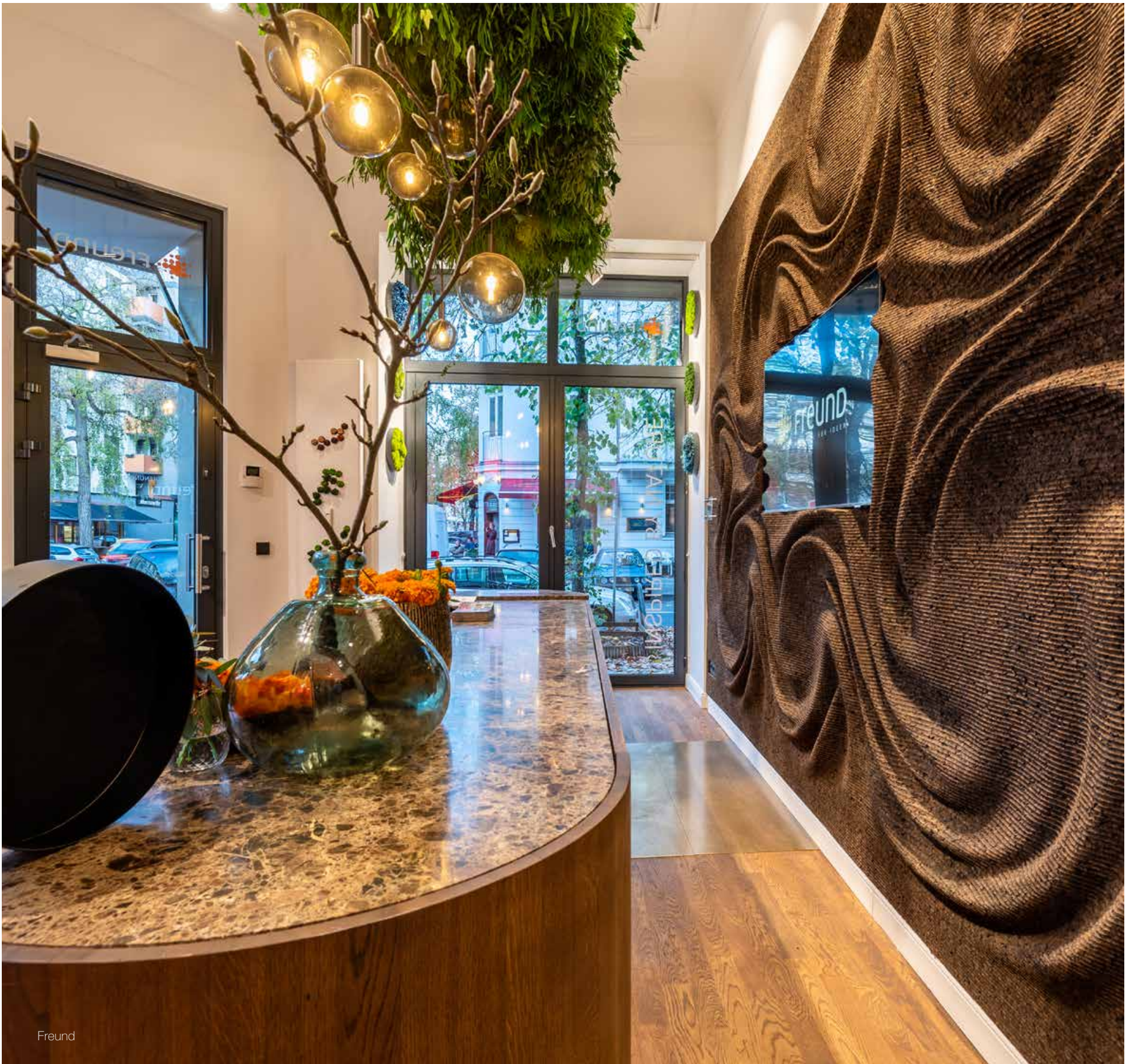




## Die grünste Form des Interior Design.

Das wichtigste Element des Büroklimas ist die Luft, von der jeder Mensch stündlich rund 400 Liter einatmet. Die natürlichste Art, das Raumklima positiv zu beeinflussen, ist die Begrünung – die dazu auch das Auge erfreut. Pflanzen produzieren Sauerstoff und verdampfen Wasser. Das erfrischt die Luft und kann den Einsatz technischer Maßnahmen überflüssig machen. Nachhaltig und kostensparend. Mit spezieller Technik werden ganze Wände zur Grünfläche, also zu einem vertikalen Garten ohne Pflegeaufwand. Oder setzen Sie hängende Gärten in Säulenform ein, die zum Designobjekt werden. Sogar Stauraum erhält dank integrierter Begrünung einen Zusatznutzen, ebenso wie eine Bürohecke statt klassischem Raumteiler. Wenn die Klimatisierung allerdings unproblematisch ist und auch die Luftqualität stimmt, gibt es komplett pflegefreie Pflanzen-Deko- und Wand-Elemente aus konservierten Moosen, die dauerhaft lebendig grün bleiben.

Wenn gerade in Innenstädten Pflanzen alleine nicht reichen, um die Luftqualität zu verbessern, unterstützen Luftreinigungsgeräte das Reinigen der Luft von Pollen, Viren, Bakterien, Schimmelsporen, Feinstaub, Rauch oder Gerüchen. Und mit einer Luftbefeuchtung – auch als Kombigerät mit Luftreinigung – wird die typisch trockene Büroluft vermieden, die Atemwege und Augen reizt. Wenn es rein um die Luftbefeuchtung geht, stehen sogar designorientierte Lösungen wie Wasserobjekte zur Verfügung. Wenn dann noch der Wunsch nach dem gewissen Extra aufkommt: Mit Raumbefeuchtungs-Systemen können Sie beispielsweise im Empfangsbereich eine zu Ihrem Unternehmen passende Duftmarke setzen oder in Büroräumen, die motivierend und leistungsfördernd wirken.



Freund

